

令和8年4月28日発行

おしらせ

新年度がスタートし、あっという間に一か月が経とうとしています。

心機一転、新しい体制でスタートした委員会や各部署では、それぞれが掲げた目標に向かって、職員一同一丸となって取り組んでいきます。

本年度もどうぞよろしく申し上げます。



新年度を迎えて・私たちが大切にしたい「3つの約束」

今年もさくら学園の桜がきれいに咲きました。春の日差しに輝く富士山に見守られながら、新しい1年が始まりました。この穏やかな風景と同じように、皆様に笑顔でお過ごしいただけるよう、今年度は「3つの約束」を柱に、職員一同、心を込めて努めてまいります。

1. 利用者の尊厳と「個」に寄り添う暮らしの実現



私たちは、利用者の皆様がお一人おひとりの尊厳を保持し、自分らしく心地よく過ごせるよう住環境の整備に努めるとともに、意思疎通が困難な方へのコミュニケーション支援を再構築し、高齢化に伴う健康管理・維持促進に万全を期すことで、安心と安らぎに満ちた生活基盤を確立いたします。

2. 質の高いサービス提供と信頼の絆



日々の生活介護においては、個別支援計画の作成強化を通じて活動内容のさらなる向上を図り、誤嚥防止の徹底と「食べる喜び」を両立させた安全で満足度の高い食事を提供するとともに、ご家族や後見人の皆様との誠実な対話を通じて、共に歩むための揺るぎない信頼関係を築いてまいります。

3. 持続可能な組織体制と人材の育成



これらのサービスを支える事業基盤として、委員会活動を通じた絶え間ないサービス品質の改善と、財務の安定化に向けた収益向上・コスト削減を推進し、明確な目標と手順を示す組織づくりと職員への研修機会の保証を通じた人材育成を行うことで、一丸となって地域に信頼される施設運営に邁進いたします。

施設長 小林俊夫

令和8年度役職紹介

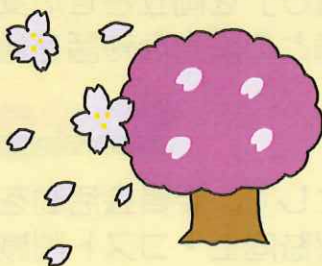


4月 お楽しみ献立



4月10日(金)にお楽しみ献立を実施しました。天丼、すまし汁、キャベツの梅おかか和え、サワーチェリーケーキを提供しました。ケーキを召し上がるのが難しい方には、みたらしムースを提供しました。天丼は嗜好調査でも「好き」と回答する人が多く、今回の行事食を楽しみにしてくださっている利用者さんがたくさんいらっしゃいました。「天丼美味しかったよ。」「いろいろ乗っていて嬉しい!」などというお言葉をたくさんいただきました。

次回は5月1日にお楽しみ献立を提供予定です。(栄養士 黒子)



生活習慣病健診について

4月21日(1号館2階)・23日(1号館3階)・28日(3号館2階)・30日(3号館3階)に生活習慣病健診を実施しています。利用者さんは、比較的自覚症状に乏しい方が多いため、体調の把握が難しく高齢化も進んできているため、生活習慣病健診の結果を踏まえ病気の早期発見・治療につなげ、健康寿命を伸ばし楽しく生活していただきたいと考えております。



ヤクルト寄贈



4月9日(木) 東静岡ヤクルト販売株式会社様より、社会福祉活動の一環としてヤクルトレディを通じて「ヤクルト」260本を寄贈していただきました。

いただいたヤクルトは、さっそく利用者さんの夕食時に提供させていただきました。また、職員一同も感謝の気持ちとともに、美味しく頂戴いたしました。

腸には多くの免疫細胞が集まっており、「腸活」は元気に過ごすための大切な要素と言われています。腸内環境を整える事で、お通じの改善も期待できます。

利用者さんの中には、日頃からヤクルトを飲用して体調管理に努めている方もいます。この度は温かいご支援をいただき、誠にありがとうございました。(齋藤)



お知らせ

利用者関係



退所 4月30日
1号館2階 大森 圭さん
第2大島恵の園から来て、約1年9か月
ごさされました。笑顔がとても素敵でした。
今後は市内の療養型施設へ移行されます。

人事関係



1号館2階 久保田 亘
高校、大学と福祉を専攻しており、前職は
アパレル業に20年就いていました。誠実
さを忘れず、明るく元気に利用者さん一人
ひとりに寄りそった支援をしていきたいと
思います。どうぞよろしくお願ひします。

☆フロア職員が異動になりました☆

近藤 昌子主任	1号館3階→3号館3階
根本 知穂主任	3号館3階→1号館3階
白井 聡	1号館2階→3号館2階
平山 洋介	3号館2階→1号館2階
小林 颯太	3号館2階→1号館2階

5月予定

- 4月29日 春レク開始
- 1日 お楽しみ献立
- 6日 春レク終了
- 14日 ケーキタイム
クリーンさくら
- 18日 自治会
- 21日 花祭り準備
- 22日 花祭り
- 28日 ミニストップ
訪問販売

さくら学園の地域に対する取り組みが
「ごてんば社協だより」で紹介されました！！



ごてんば社協だより

ひだまり

令和8年4月20日発行
No.340

御殿場市社会福祉協議会
〒412-0042 御殿場市成増988-1
TEL 0550-706901
HP <http://info@gozakyho.jp/>
E-mail info@gozakyho.jp



社会福祉法人武蔵野会さくら学園
～法人職員による地域貢献活動～



1月29日(木)、原里小学校3年
生74人を対象として、車椅子体験
が実施されました。
さくら学園職員7人(理学療法
士、介護福祉士)が地域の社会
福祉活動の一環として講師を務め、
車椅子の構造や操作方法を説明し
た後、7班に分かれ車椅子体験を
行いました。
体験中は体育館にあるマットを
段差に見立て、パリアフリーにつ
いて考えを喚起しました。
この体験を通じて、普段の生活
の中でどのようなことが大変なの
か、どのようなまがさがされている
のかが分かっていきました。
さくら学園職員の見学も、
宮崎が担当していた1名の子供は
車椅子の操作ができて感心しま
した。
立派な世代を担う子供たちと接する
機会を今後持ちたい！

視覚に障害がある方のための、音声による社協だよりもあります。

編集後記

この春、娘が小学2年生になり、息子も
まもなく8ヶ月を迎えます。日々の成長に
癒され、帰宅する時間が楽しみになってい
ます。
当初は娘から「弟と私どっちが大事な
の？」と聞かれる事もありましたが、今で
は弟を可愛がり、お世話をしてくれる頼も
しいお姉ちゃんになりました。
日々子供達と向き合ってくれている妻への
感謝を忘れず、これからも家族で過ごす時
間を大切にしていきたいと思ひます。Y.K



社会福祉法人武蔵野会
さくら学園

〒412-0045
静岡県御殿場市川島田1976
TEL0550-89-0789 FAX0550-89-8984
Email : m.sakura@sakura1970.jp